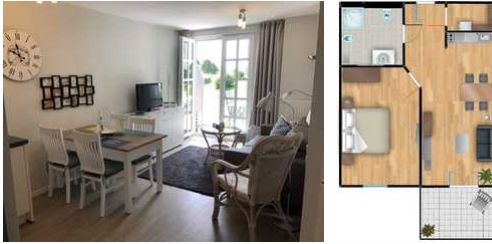


# 05 Residenz am Balmer See - BS\_35

Ferienwohnung

Balm/Usedom



## Beschreibung

Die Residenz am Balmer See ist eine traumhaft angelegte, direkt am Achterwasser gelegene Ferienanlage. Mit seinen beiden im Landhausstil ganz neu errichteten Villen (Fertigstellung ist das Frühjahr 2012) bilden sie die perfekte Synthese für einen erholsamen Urlaub. Einerseits für denjenigen der etwas abseits vom Trubel der Kaiserbäder die Entspannung und Natur sucht, andererseits für den Urlauber, der in den Freizeitaktivitäten Golfsport, Wassersport, jede Art des Radfahrens, usw. usw. eine besondere Liebe entdeckt hat. Ausgestattet mit einer Rezeption, Aufzügen, Tiefgarage, eigene kleine Waschküchen mit Münzgeräten, Nutzflächen für das Golfequipment und einer privaten Liegewiese am Achterwasser mit eigenem Steg und vielen weiteren Ergänzungen lässt diese Anlage kaum Platz für offene Wünsche.

Golfen

Die seit über 10 Jahren bestehende in einer traumhaften Umgebung eingebettete Golfanlage Balm mit ihren 2 x 18 Loch- und 1 x 9-Loch-Golfplätzen befindet sich in direkter Nachbarschaft (ca. 200m) zur Residenz. Der über die Grenzen hinaus bekannte Golfplatz ist ein Reiz für alle spielerischen Ansprüche und Wünsche.

Darüber hinaus bekommen Sie als unsere Gäste 30% Greenfee-Ermäßigung für den Golfplatz Dorint Resort Baltic Hills Usedom, Korswandt.

Traumhaft schöne Ferienwohnungen am Balmer See in der Gemeinde Benz, unweit der Kaiserbäder Heringsdorf, Bansin und Ahlbeck. Unsere Ferienwohnungen am Balmer See erhalten Sie in allen Größen und vielen unterschiedlichen Einrichtungsvarianten. Als Gäste der Residenz am Balmer See haben wir für Sie je nach Verfügbarkeit vorgemerkte Parkplätze in den Kaiserbädern, teilweise mit einem dazugehörenden Strandkorb reserviert.

Erbaut: 2012

Sprachen: englisch, deutsch, polnisch

## Qualitätssiegel

Mehr Sicherheit  
im Urlaubsland  
MV-gegen-Corona.de



## Residenz am Balmer See - BS\_35



Diese traumhaft schön gelegene 2-Zimmer-Wohnung bietet Ihnen als Feriengast Ruhe und Erholung am Achterwasser. Die gut ausgestattete und moderne Einbauküche verfügt über Kühlschrank mit Gefrierfach, Spülmaschine, Mikrowelle, Herd mit Ceran-Kochfeldern sowie Dunstabzugshaube. In dem gemütlichen Wohnbereich sowie auf der Terrasse mit Gartenmöbeln haben Sie Gelegenheit, Ihre Urlaubstage entspannt z.B. bei einem Glas Wein ausklingen zu lassen.

Ein vollwertiger Schlafzimmer mit Doppelbett und eigenem Fernseher sorgt für erholsame Nächte. Für Ihren Komfort sind die Betten bei der Anreise bezogen und Handtücher liegen bereit.

Das Appartement befindet sich im Erdgeschoss im Haus B der Wohnanlage. Der Wellnessbereich mit drei verschiedenen Saunen, großzügigem Ruheraum und Fitness-Bereich sorgt für entspannte Urlaubsmomente.

Zu der Wohnung gehört ein eigener kostenfreier Parkplatz am Haus.

Gerne können Sie auch unseren kostenlosen, offenen WLAN-Zugang im Haus nutzen. Bitte beachten Sie, dass es inselbedingt zu Schwankungen in der WLAN-Qualität kommen kann.

Erkunden Sie die wunderschönen Wander- und Radwege entlang des Achterwassers, entdecken Sie romantische Badestellen und Wälder mitten im Naturschutzgebiet.

## Ausstattung Zimmer

Größe: 41 qm

Belegung max.: 4

Anzahl Schlafzimmer: 1

WLAN: ja

TV: ja

Nichtraucher: ja

### Hinweise zu Haustieren

Haustiere nicht erlaubt

**Allgemein:** Fahrradraum abschließbar, Fahrstuhl/Aufzug, familienfreundlich, für Monteure geeignet, Heizung, Nichtraucher,

radfreundlich, Sauna, Terrasse

**Außenanlage:** Bootssteg, Fahrradunterstellmöglichkeit, Garten zur Nutzung, hauseigener Strand/Seezugang, Parkplatz

**Freizeit:** Dampfbad, Fahrradverleih, Fitnessraum, Golf, Tennis

**Küche:** Küche (offen), Kühlschrank, Mikrowelle, Spülmaschine

**Sanitär:** Bad/WC, Dusche/WC

**Service:** Bettwäsche, Handtücher, Kleinkinderausstattung, Tiere nicht erlaubt, Trockner, Waschmaschine

**Technik:** WLAN, TV

## So haben Gäste nach ihrem Aufenthalt bewertet

5 von max. 6 Punkten bei 9 Bewertungen insgesamt

Punkte	1	2	3	4	5	6
Ausstattung Zimmer/Fewo	●	●	●	●	●	
Sauberkeit	●	●	●	●	●	
Service & Freundlichkeit	●	●	●	●	●	●
Lage der Unterkunft (wie beschrieben)	●	●	●	●	●	
Beschreibung entsprach der Unterkunft	●	●	●	●	●	●
Preis-Leistung	●	●	●	●	●	
Empfehlenswert	●	●	●	●	●	

## Allgemeine Lageinformationen



## Entfernungen

Bathhouse/Bad: 50 m

Bahnhof: 8 km

Flughafen: 20 km

Golfplatz: 20 m

Restaurant: 200 m

Schwimm-/Spaßbad: 8 km

Strand: 8 km

Therme: 8 km

Tourist-Information: 8 km

Wanderweg: 10 m

Zentrum: 8 km

Objekt ID: 38236