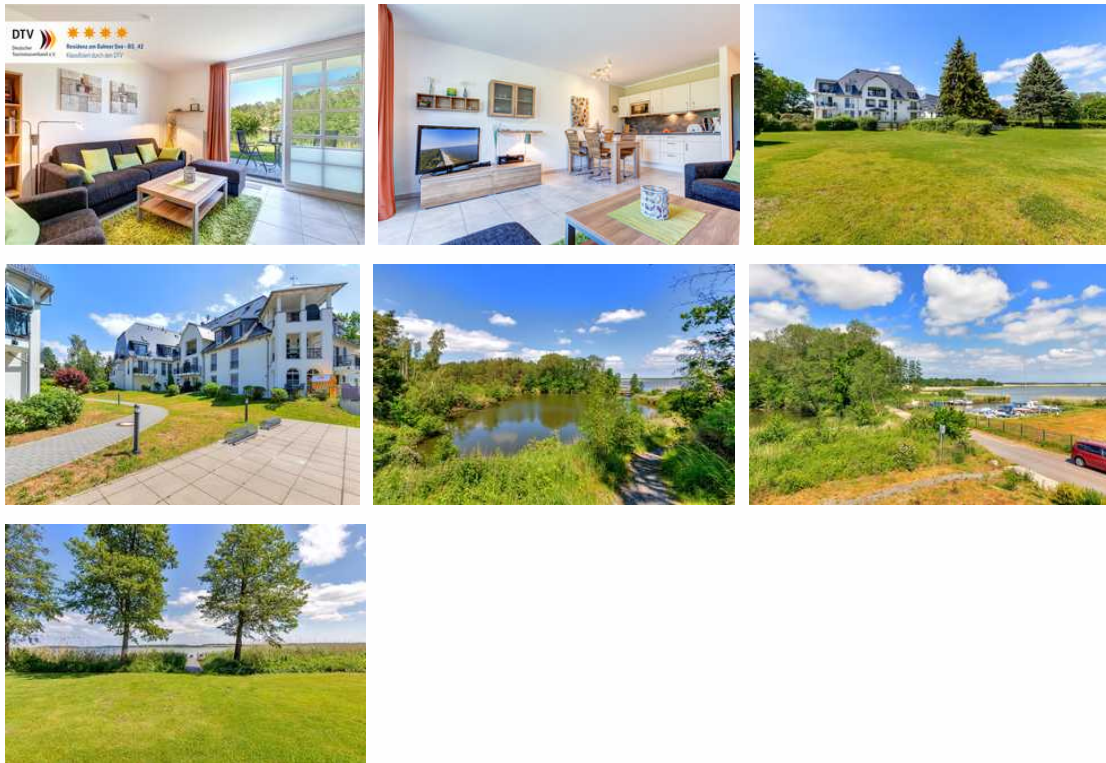


Residenz am Balmer See - BS_42

1 F 

Ferienwohnung - Apartment - Apartmentanlage - Ferienzimmer/Privatzimmer

Balm/Usedom



Beschreibung

Die Residenz am Balmer See ist eine traumhaft angelegte, direkt am Achterwasser gelegene Ferienanlage. Mit seinen beiden im Landhausstil ganz neu errichteten Villen (Fertigstellung ist das Frühjahr 2012) bilden sie die perfekte Synthese für einen erholsamen Urlaub. Einerseits für diejenigen der etwas abseits vom Trubel der Kaiserbäder die Entspannung und Natur sucht, andererseits für den Urlauber, der in den Freizeitaktivitäten Golfsport, Wassersport, jede Art des Radfahrens, usw. usw. eine besondere Liebe entdeckt hat. Ausgestattet mit einer Rezeption, Aufzügen, Tiefgarage, eigene kleine Waschküchen mit Münzgeräten, Nutzflächen für das Golfequipment und einer privaten Liegewiese am Achterwasser mit eigenem Steg und vielen weiteren Ergänzungen lässt diese Anlage kaum Platz für offene Wünsche.

Golfen

Die seit über 10 Jahren bestehende in einer traumhaften Umgebung eingebettete Golfanlage Balm mit ihren 2 x 18 Loch- und 1 x 9-Loch-Golfplätzen befindet sich in direkter Nachbarschaft (ca. 200m) zur Residenz. Der über die Grenzen hinaus bekannte Golfplatz ist ein Reiz für alle spielerischen Ansprüche und Wünsche.

Darüber hinaus bekommen Sie als unsere Gäste 30% Greenfee-Ermäßigung für den Golfplatz Baltic Hills Usedom.

Radfahren

E-Bikes, Mountainbikes (Full-Suspension), Trekkingsfahräder oder Kinderfahräder und Anhänger.

Bei der Auswahl, der in der Ferienanlage anzumietenden Räder, ist ganz sicher für jeden Geschmack etwas dabei.

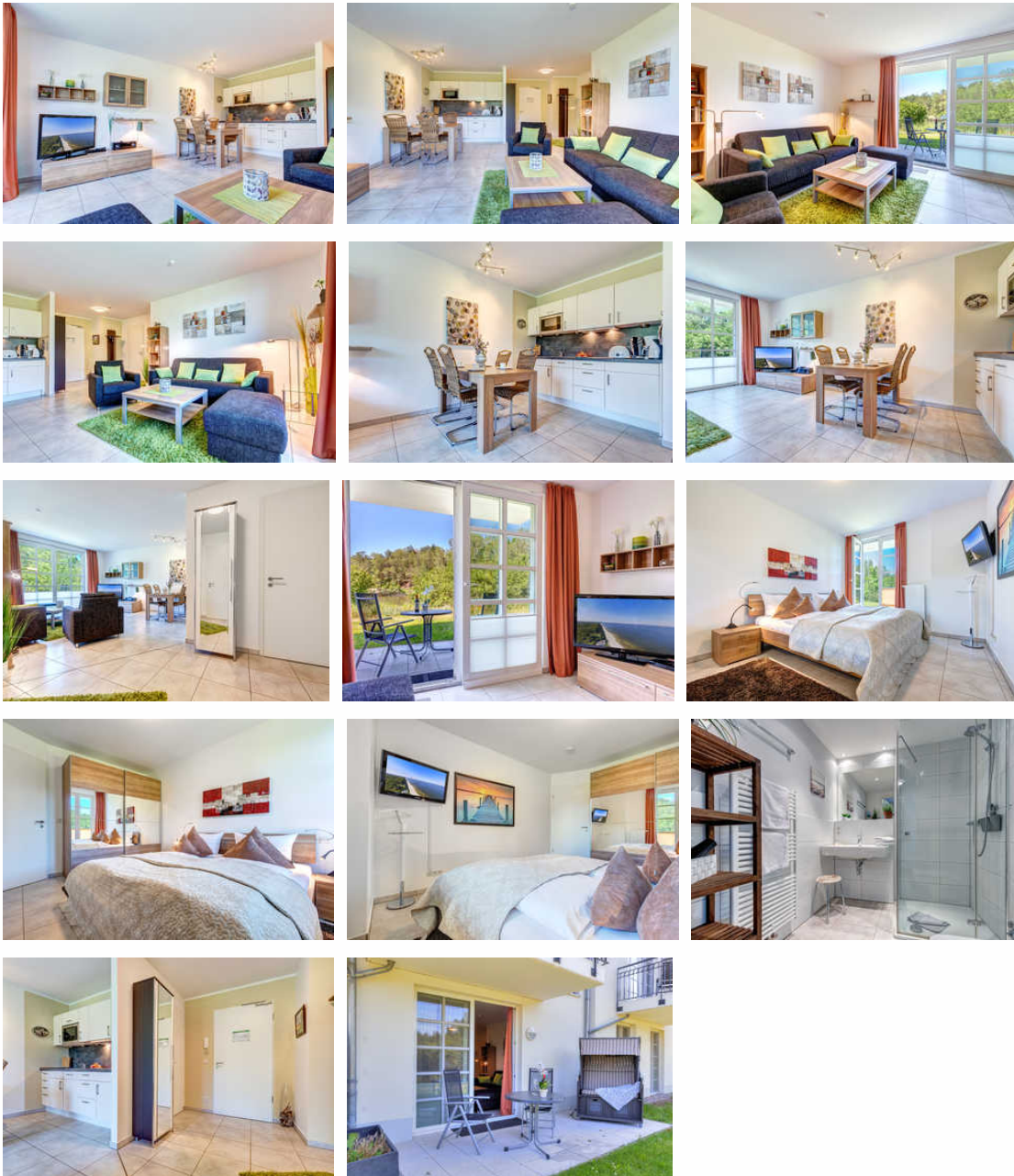
Traumhaft schöne Ferienwohnungen am Balmer See in der Gemeinde Benz, unweit der Kaiserbäder Heringsdorf, Bansin und Ahlbeck. Unsere Ferienwohnungen am Balmer See erhalten Sie in allen Größen und vielen unterschiedlichen Einrichtungsvarianten. Als Gäste der Residenz am Balmer See haben wir für Sie vorgemerkte Parkplätze in den Kaiserbädern, teilweise mit einem dazugehörigen Strandkorb reserviert.

Erbaut: 2012

Sprachen: englisch

Residenz am Balmer See - BS_42

F 



Ein bisschen Luxus darf es dann schon sein! Große, mit 4-DTV-Sternen zertifizierte 2-Raum-Wohnung mit einem großen Wohn- und Essbereich (ca. 20m²) einem vollwertigen Schlafzimmer und einem großen Balkon oder Terrasse (im Erdgeschoß). Aufgrund der Größe der Wohnungen gibt es hier Aufbettungsoptionen für 2 weitere Mitreisende (Kinder) Die rd. 50m² großen Wohnungen verfügen außerdem über ein Badezimmer und einen Abstellraum . Die Küchen sind vollständig eingerichtet, mit Backofen, Geschirrspüler und Mikrowellengerät, usw.

Gerne können Sie auch unseren kostenlosen, offenen WLAN-Zugang im Haus nutzen. Bitte beachten Sie, dass es inselbedingt zu Schwankungen in der WLAN-Qualität kommen kann.

Ausstattung Zimmer

Größe: 52 qm

Belegung max.: 2

Anzahl Schlafzimmer: 1

Tiere willkommen: ja

WLAN: ja

TV: ja

Hinweise zu Haustieren

Haustiere erlaubt

Allgemein: Doppelbett, Fahrradraum abschließbar, Fahrstuhl/Aufzug, familienfreundlich, Heizung, Nichtraucher, radfreundlich, Schlafsofa, Seeblick, Terrasse

Außenanlage: Bootssteg, Fahrradunterstellmöglichkeit, Garage, Garten zur Nutzung, hauseigener Strand/Seezugang, Parkplatz

Freizeit: Dampfbad, Fahrradverleih, Fitnessraum, Golf, Sauna, Tennis, Wellnessangebote

Küche: Gefriermöglichkeit, Küche (offen), Kühlschrank, Mikrowelle, Spülmaschine

Sanitär: Bad/WC

Service: Bettwäsche, Handtücher, Tiere willkommen, Trockner, Waschmaschine

Technik: LAN, WLAN, Kabel/Sat, TV, TV - Flachbild

So haben Gäste nach ihrem Aufenthalt bewertet

5 von max. 6 Punkten bei 9 Bewertungen insgesamt

Punkte	1	2	3	4	5	6
Ausstattung Zimmer/Fewo	●	●	●	●	●	●
Sauberkeit	●	●	●	●	●	
Service & Freundlichkeit	●	●	●	●	●	●
Lage der Unterkunft (wie beschrieben)	●	●	●	●	●	●
Beschreibung entsprach der Unterkunft	●	●	●	●	●	●

Punkte	1	2	3	4	5	6
Preis-Leistung	●	●	●	●	●	
Empfehlenswert	●	●	●	●	●	●

Allgemeine Lageinformationen



Entfernungen

Autobahn: 60 km	Badestelle/Gewässer: 20 m	Bahnhof: 8 km	Flughafen: 12 km
Golfplatz: 20 m	Strand: 8 km	Tourist-Information: 8 km	Wanderweg: 20 m
Zentrum: 8 km			

Objekt ID: 33846