

Residenz am Balmer See - BS_27

Ferienwohnung - Apartment - Apartmentanlage

Balm/Usedom



Beschreibung

Die Residenz am Balmer See ist eine traumhaft angelegte, direkt am Achterwasser gelegene Ferienanlage. Mit seinen beiden im Landhausstil ganz neu errichteten Villen (Fertigstellung ist das Frühjahr 2012) bilden sie die perfekte Synthese für einen erholsamen Urlaub. Einerseits für diejenigen der etwas abseits vom Trubel der Kaiserbäder die Entspannung und Natur sucht, andererseits für den Urlauber, der in den Freizeitaktivitäten Golfsport, Wassersport, jede Art des Radfahrens, usw. usw. eine besondere Liebe entdeckt hat. Ausgestattet mit einer Rezeption, Aufzügen, Tiefgarage, eigene kleine Waschküchen mit Münzgeräten, Nutzflächen für das Golfequipment und einer privaten Liegewiese am Achterwasser mit eigenem Steg und vielen weiteren Ergänzungen lässt diese Anlage kaum Platz für offene Wünsche.

Golfen

Die seit über 10 Jahren bestehende in einer traumhaften Umgebung eingebettete Golfanlage Balm mit ihren 2 x 18 Loch- und 1 x 9-Loch-Golfplätzen befindet sich in direkter Nachbarschaft (ca. 200m) zur Residenz. Der über die Grenzen hinaus bekannte Golfplatz ist ein Reiz für alle spielerischen Ansprüche und Wünsche.

Darüber hinaus bekommen Sie als unsere Gäste 30% Greenfee-Ermäßigung für den Golfplatz Baltic Hills Usedom.

Radfahren

E-Bikes, Mountainbikes (Full-Suspension), Trekkingsfahrräder oder Kinderfahrräder und Anhänger.

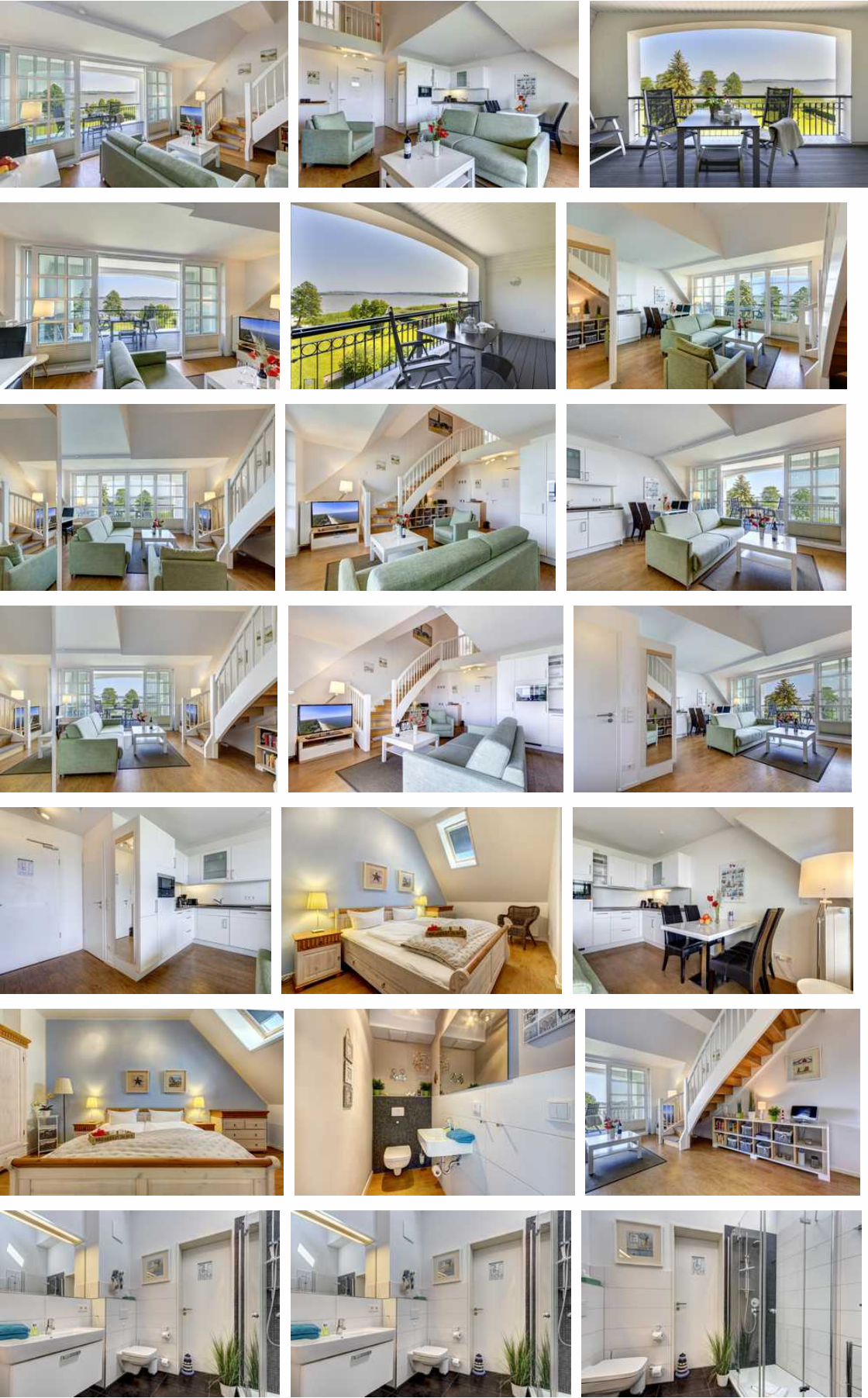
Bei der Auswahl, der in der Ferienanlage anzumietenden Räder, ist ganz sicher für jeden Geschmack etwas dabei.

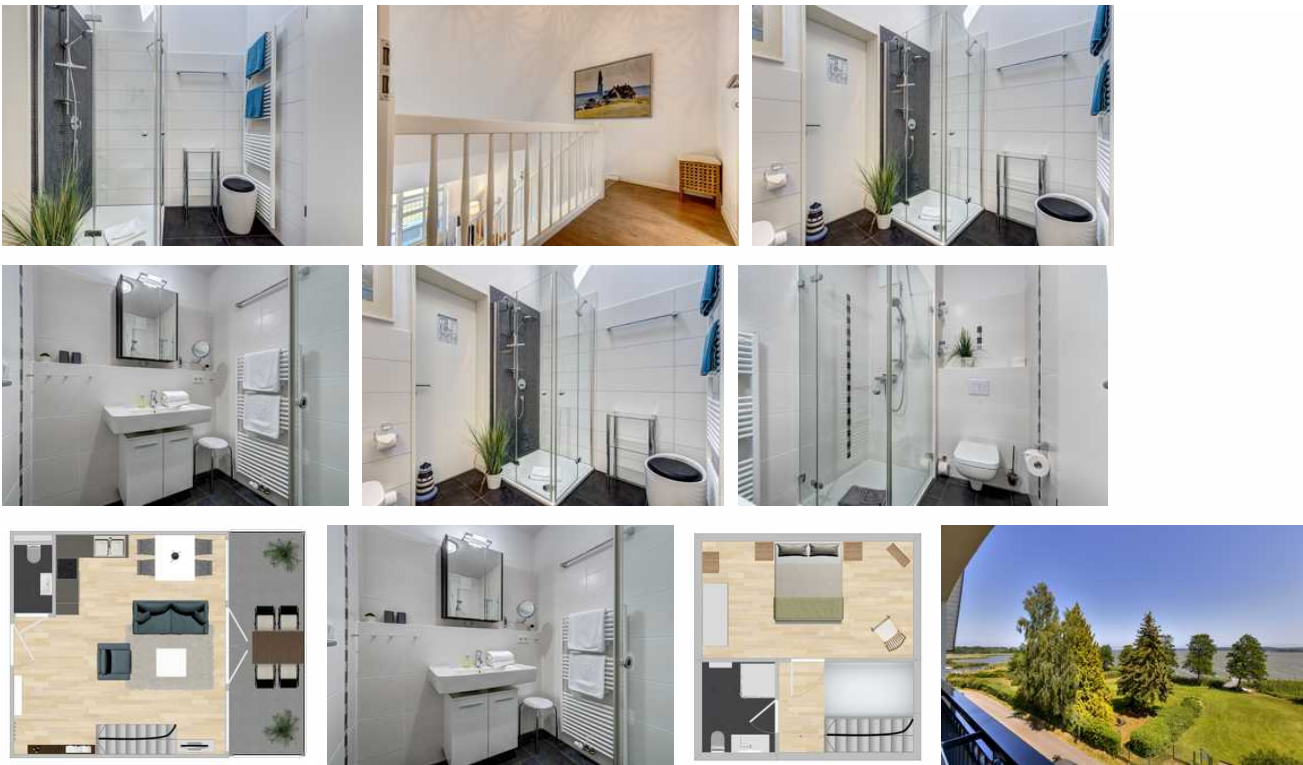
Traumhaft schöne Ferienwohnungen am Balmer See in der Gemeinde Benz, unweit der Kaiserbäder Heringsdorf, Bansin und Ahlbeck. Unsere Ferienwohnungen am Balmer See erhalten Sie in allen Größen und vielen unterschiedlichen Einrichtungsvarianten. Als Gäste der Residenz am Balmer See haben wir für Sie vorgemerkte Parkplätze in den Kaiserbädern, teilweise mit einem dazugehörenden Strandkorb reserviert.

Erbaut: 2012

Sprachen: englisch

Residenz am Balmer See - BS_27





In der idyllisch gelegenen Residenz am Balme See erwartet Sie ein charmantes, 58 qm großes Maisonnette-Apartment. Der lichtdurchflutete und großzügige Wohnbereich mit bequemer Sitzgruppe sowie einem komfortablen Essbereich für 4 Personen, macht es zu einem ganz besonderen Urlaubsdomizil. Vom Wohnbereich hat man Zugang zum großen, überdachten Balkon mit Gartenmöbeln. Hier können Sie morgens das Frühstück an frischer Luft oder abends den Tagesausklang bei einem Glas Wein mit wunderschönem Blick auf das Achterwasser genießen.

Die gut ausgestattete und moderne Einbauküche verfügt über Kühlschrank mit Gefrierfach, Spülmaschine, Mikrowelle mit Backfunktion, Herd mit Cerankochfeldern sowie Dunstabzugshaube.

Ein vollwertiges Schlafzimmer mit einem Doppelbett (180 x 200 cm) sorgt für erholsame Nächte. Für Ihren Komfort sind die Betten bei der Anreise bezogen und Handtücher liegen bereit (Erstausstattung).

Im unteren Wohnbereich befindet sich ein Gäste-WC, im oberen ein hochwertiges Badezimmer mit Dusche + WC und einem großen Wandspiegel.

Das Appartement befindet sich im Haus A der Wohnanlage und ist bequem mit einem Lift erreichbar. Der Wellnessbereich mit drei verschiedenen Saunen, großzügigem Ruheraum und Fitnessbereich liegen im Erdgeschoss des selben Gebäudes, nur ein paar Schritte entfernt. Auch befindet sich ein Tiefgaragenplatz im gleichen Haus, der mitgenutzt werden kann.

Gerne können Sie auch unseren kostenlosen, offenen WLAN-Zugang im Haus nutzen. Bitte beachten Sie, dass es inselbedingt zu Schwankungen in der WLAN-Qualität kommen kann.

Erkunden Sie die wunderschönen Wander- und Radwege entlang des Achterwassers, entdecken Sie romantische Badestellen und Wälder mitten im Naturschutzgebiet.

Ausstattung Zimmer

Größe: 58 qm

Belegung max.: 4

Anzahl Schlafzimmer: 1

Tiere willkommen: ja

WLAN: ja

TV: ja

Hinweise zu Haustieren

Haustier gegen Gebühr

Allgemein: Balkon, Fahrradraum abschließbar, Fahrstuhl/Aufzug, familienfreundlich, Heizung, Nichtraucher, radfreundlich, Reise-/Kinderbett, Sauna, Schlafsofa, Seeblick, wanderfreundlich

Außenanlage: Bootssteg, Fahrradunterstellmöglichkeit, Garage, Garten zur Nutzung, hauseigener Strand/Seezugang, Parkplatz, Tiefgarage

Freizeit: Dampfbad, Fahrradverleih, Fitnessraum, Golf, Reiten, Sauna

Küche: Gefriermöglichkeit, Küche (offen), Kühlschrank, Mikrowelle, Spülmaschine

Sanitär: Bad/WC, Dusche/WC, Gäste-WC

Service: Bettwäsche, Handtücher, Kleinkinderausstattung, Tiere willkommen, Trockner, Waschmaschine

Technik: LAN, WLAN, Kabel/Sat, TV

So haben Gäste nach ihrem Aufenthalt bewertet

5 von max. 6 Punkten bei 12 Bewertungen insgesamt

Punkte	1	2	3	4	5	6
Ausstattung Zimmer/Fewo	●	●	●	●	●	●
Sauberkeit	●	●	●	●	●	●
Service & Freundlichkeit	●	●	●	●	●	●
Lage der Unterkunft (wie beschrieben)	●	●	●	●	●	●
Beschreibung entsprach der Unterkunft	●	●	●	●	●	●
Preis-Leistung	●	●	●	●	●	●
Empfehlenswert	●	●	●	●	●	●

Allgemeine Lageinformationen



Entfernungen

Autobahn: 60 km

Badestelle/Gewässer: 20 m

Bäcker: 20 m

Bahnhof: 8 km

Flughafen: 17 km

Golfplatz: 20 m

Radweg: 20 m

Strand: 8 km

Therme: 13 km

Wanderweg: 20 m

Objekt ID: 33628