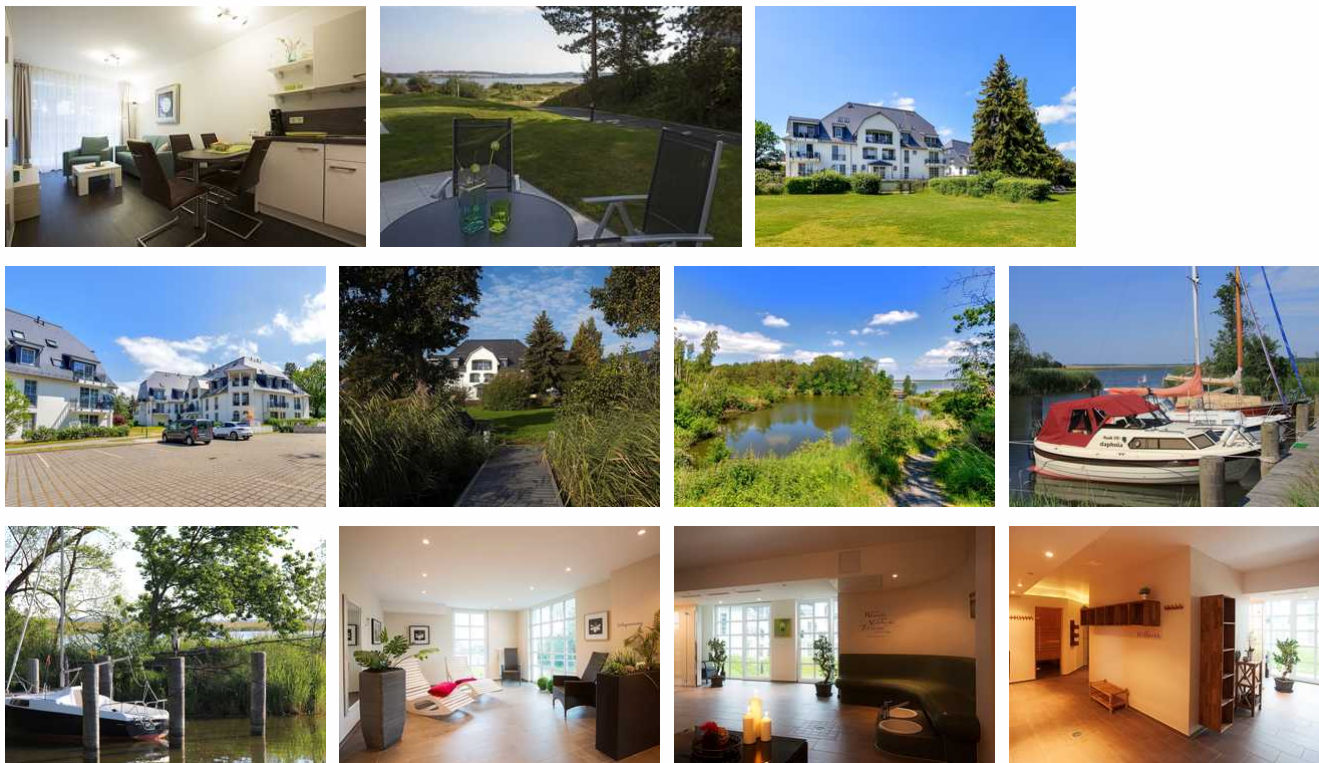


Residenz am Balmer See - BS_05

Ferienwohnung - Apartment

Balm/Usedom



Beschreibung

Die Residenz am Balmer See ist eine traumhaft angelegte, direkt am Achterwasser gelegene Ferienanlage. Mit seinen beiden im Landhausstil ganz neu errichteten Villen (Fertigstellung ist das Frühjahr 2012) bilden sie die perfekte Synthese für einen erholsamen Urlaub. Einerseits für denjenigen der etwas abseits vom Trubel der Kaiserbäder die Entspannung und Natur sucht, andererseits für den Urlauber, der in den Freizeitaktivitäten Golfsport, Wassersport, jede Art des Radfahrens, usw. usw. eine besondere Liebe entdeckt hat. Ausgestattet mit einer Rezeption, Aufzügen, Tiefgarage, eigene kleine Waschküchen mit Münzgeräten, Nutzflächen für das Golfequipment und einer privaten Liegewiese am Achterwasser mit eigenem Steg und vielen weiteren Ergänzungen lässt diese Anlage kaum Platz für offene Wünsche.

Golfen

Die seit über 10 Jahren bestehende in einer traumhaften Umgebung eingebettete Golfanlage Balm mit ihren 2 x 18 Loch- und 1 x 9-Loch-Golfplätzen befindet sich in direkter Nachbarschaft (ca. 200m) zur Residenz. Der über die Grenzen hinaus bekannte Golfplatz ist ein Reiz für alle spielerischen Ansprüche und Wünsche.

Darüber hinaus bekommen Sie als unsere Gäste 30% Greenfee-Ermäßigung für den Golfplatz Baltic Hills Usedom.

Traumhaft schöne Ferienwohnungen am Balmer See in der Gemeinde Benz, unweit der Kaiserbäder Heringsdorf, Bansin und Ahlbeck. Unsere Ferienwohnungen am Balmer See erhalten Sie in allen Größen und vielen unterschiedlichen Einrichtungsvarianten. Als Gäste der Residenz am Balmer See haben wir für Sie je nach Verfügbarkeit vorgemerkte Parkplätze in den Kaiserbädern, teilweise mit einem dazugehörenden Strandkorb reserviert.

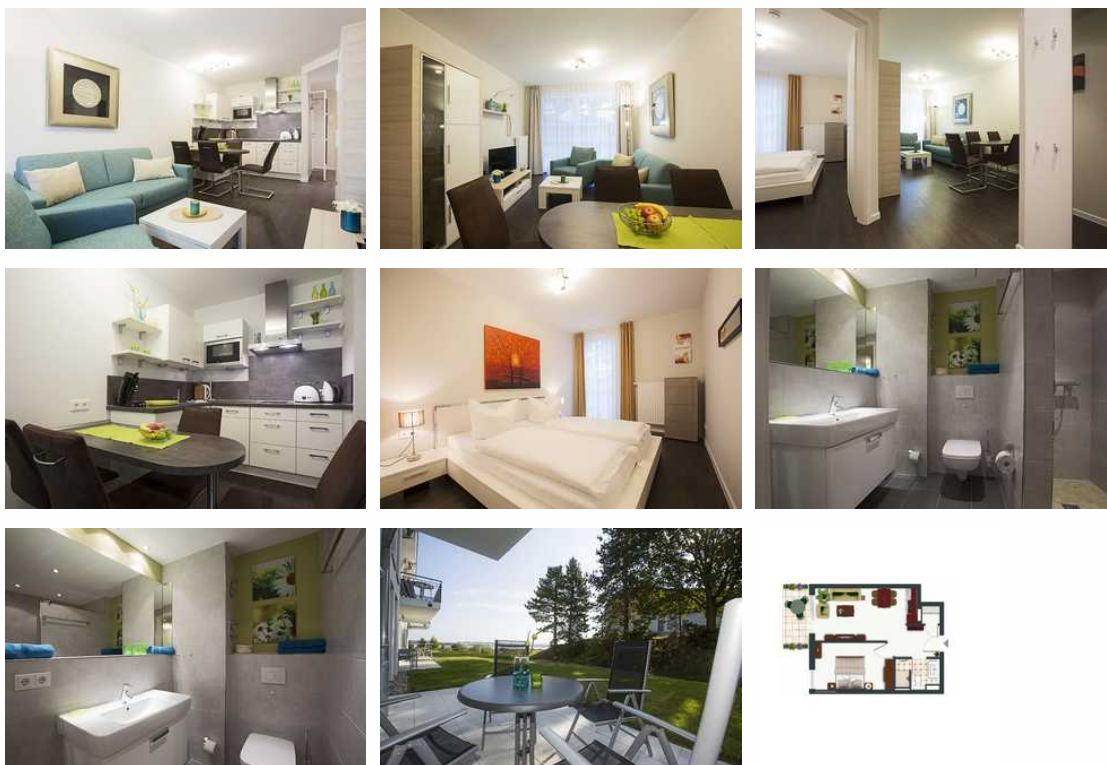
Erbaut: 2012

Qualitätssiegel

Mehr Sicherheit
im Urlaubsland
MV-gegen-Corona.de



Residenz am Balmer See - BS_05



Die im Erdgeschoss gelegene Wohnung ist modern geschnitten, und damit Sie sich bei uns wohlfühlen, haben wir auch bei der Einrichtung auf Qualität gesetzt.

Neben der Einbauküche inkl. Geschirrspüler lädt ein stilvoll integrierter Essbereich genauso zum Verweilen ein, wie ein lichtdurchfluteter Wohnbereich.

Hier finden Sie ein großes Sofa, einen gemütlichen Sessel sowie den Unterhaltungsbereich mit LCD-TV, Blue-ray-Player, Musikanlage inkl. Dockingstation für ipod und WLAN.

Von diesem Zimmer aus gelangt man auch auf die Terrasse in Südlage, die mit einer kleinen Sitzgarnitur zu schönen Stunden im Freien einlädt. (Insektenschutz-Tür)

Im Schlafzimmer punkten ein großer Schrank und ein schönes Doppelbett sowie LCD-TV. (Fenster mit Insektenschutz)
Eine Abstellkammer samt Safe bietet genügend Platz für Ihre Koffer oder Vorräte.

Das Bad bietet eine begehbare, offene Dusche, WC, Waschtisch mit Unterschrank, Handtuchheizkörper, Fußbodenheizung,

Fön und Kosmetikspiegel.

Den mit Saunen und Dampfbad eingerichteten Wellnessbereich finden Sie bequem auf der gleichen Etage.

Bitte beachten Sie, dass es inselbedingt zu Schwankungen in der WLAN-Qualität kommen kann

Ausstattung Zimmer

Größe: 44 qm

Belegung max.: 3

Anzahl Schlafzimmer: 1

WLAN: ja

TV: ja

Nichtraucher: ja

Hinweise zu Haustieren

Haustiere nicht erlaubt

Allgemein: Doppelbett, erneuerbare Energien, Fahrradraum abschließbar, Fahrstuhl/Aufzug, familienfreundlich, Heizung, Nichtraucher, radfreundlich, Sauna, Seeblick, Terrasse

Außenanlage: Bootssteg, Fahrradunterstellmöglichkeit, Garage, Garten zur Nutzung, hauseigener Strand/Seezugang, Parkplatz, Tiefgarage

Freizeit: Dampfbad, Fahrradverleih, Fitnessraum, Golf, Sauna, Tennis

Küche: Küche (offen), Kühlschrank, Mikrowelle, Spülmaschine

Sanitär: Bad/WC, Dusche, Dusche/WC, WC-Toilette

Service: Bettwäsche, Handtücher, Kleinkinderausstattung, Safe, Tiere nicht erlaubt, Trockner, Waschmaschine

Technik: CD-Player, DVD-Player, LAN, WLAN, Kabel/Sat, TV, TV - Flachbild

So haben Gäste nach ihrem Aufenthalt bewertet

5 von max. 6 Punkten bei 9 Bewertungen insgesamt

Punkte	1	2	3	4	5	6
Ausstattung Zimmer/Fewo	●	●	●	●	●	●
Sauberkeit	●	●	●	●	●	●
Service & Freundlichkeit	●	●	●	●	●	
Lage der Unterkunft (wie beschrieben)	●	●	●	●	●	

Punkte	1	2	3	4	5	6
Beschreibung entsprach der Unterkunft	●	●	●	●	●	
Preis-Leistung	●	●	●	●	●	
Empfehlenswert	●	●	●	●	●	

Allgemeine Lageinformationen



Entfernungen

Autobahn: 60 km	Badestelle/Gewässer: 20 m	Bahnhof: 8 km	Flughafen: 17 km
Golfplatz: 20 m	Krankenhaus/Klinik: 20 km	Strand: 8 km	Tourist-Information: 8 km
Wanderweg: 20 m	Zentrum: 8 km		

Objekt ID: 33593