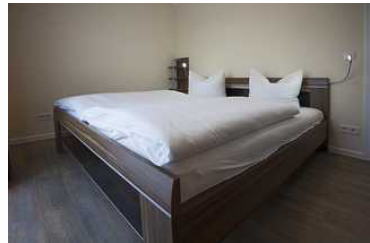


05 Residenz am Balmer See - BS_39

Ferienwohnung

Balm/Usedom



Beschreibung

Die Residenz am Balmer See ist eine traumhaft angelegte, direkt am Achterwasser gelegene Ferienanlage. Mit seinen beiden

im Landhausstil ganz neu errichteten Villen (Fertigstellung ist das Frühjahr 2012) bilden sie die perfekte Synthese für einen erholsamen Urlaub. Einerseits für diejenigen der etwas abseits vom Trubel der Kaiserbäder die Entspannung und Natur sucht, andererseits für den Urlauber, der in den Freizeitaktivitäten Golfsport, Wassersport, jede Art des Radfahrens, usw. usw. eine besondere Liebe entdeckt hat. Ausgestattet mit einer Rezeption, Aufzügen, Tiefgarage, eigene kleine Waschküchen mit Münzgeräten, Nutzflächen für das Golfequipment und einer privaten Liegewiese am Achterwasser mit eigenem Steg und vielen weiteren Ergänzungen lässt diese Anlage kaum Platz für offene Wünsche.

Golfen

Die seit über 10 Jahren bestehende in einer traumhaften Umgebung eingebettete Golfanlage Balm mit ihren 2 x 18 Loch- und 1 x 9-Loch-Golfplätzen befindet sich in direkter Nachbarschaft (ca. 200m) zur Residenz. Der über die Grenzen hinaus bekannte Golfplatz ist ein Reiz für alle spielerischen Ansprüche und Wünsche.

Darüber hinaus bekommen Sie als unsere Gäste 30% Greenfee-Ermäßigung für den Golfplatz Dorint Resort Baltic Hills Usedom, Korswandt.

Traumhaft schöne Ferienwohnungen am Balmer See in der Gemeinde Benz, unweit der Kaiserbäder Heringsdorf, Bansin und Ahlbeck. Unsere Ferienwohnungen am Balmer See erhalten Sie in allen Größen und vielen unterschiedlichen Einrichtungsvarianten. Als Gäste der Residenz am Balmer See haben wir für Sie je nach Verfügbarkeit vorgemerkte Parkplätze in den Kaiserbädern, teilweise mit einem dazugehörenden Strandkorb reserviert.

Erbaut: 2012

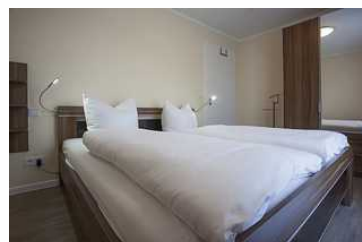
Sprachen: englisch, deutsch, polnisch

Qualitätssiegel

Mehr Sicherheit
im Urlaubsland
MV-gegen-Corona.de



Residenz am Balmer See - BS_39





Schöner Urlaub zu zweit! Charmante 2-Raum-Wohnung mit vollwertigem Schlafzimmer und einer Größe von ca. 45m². Vollwertige Einbauküche mit Geschirrspüler und Mikrowellengerät. Mit der Terrasse im Erdgeschoß eignet sich die Wohnung perfekt für 2 Personen.

Den Gästen steht ein kostenfreier PKW-Außenstellplatz am Haus sowie das Brötchenservice zur Verfügung. Gerne können Sie auch unseren kostenlosen, offenen WLAN-Zugang im Haus nutzen. Bitte beachten Sie, dass es inselbedingt zu Schwankungen in der WLAN-Qualität kommen kann.

Ausstattung Zimmer

Größe: 45 qm

Belegung max.: 3

Anzahl Schlafzimmer: 1

WLAN: ja

TV: ja

Nichtraucher: ja

Hinweise zu Haustieren

Haustiere nicht erlaubt

Allgemein: allergikerger. (tierfrei), Doppelbett, Fahrradraum abschließbar, Fahrstuhl/Aufzug, familienfreundlich, Heizung, Hochstuhl, Nichtraucher, Nichtraucherhaus, radfreundlich, Reise-/Kinderbett, Sauna, Schlafsofa, Seeblick, Terrasse, wanderfreundlich

Außenanlage: Bootssteg, Fahrradunterstellmöglichkeit, Garage, Garten zur Nutzung, hauseigener Strand/Seezugang, Parkplatz, Tiefgarage

Freizeit: Dampfbad, Fahrradverleih, Fitnessraum, Golf, Reiten, Spielplatz, Tennis, Transferservice, Wellnessangebote

Küche: Gefriermöglichkeit, Küche (offen), Kühlschrank, Mikrowelle, Spülmaschine

Sanitär: Bad/WC, Dusche/WC, Haartrockner

Service: Bettwäsche, Handtücher, Internet im öff. Bereich, Kleinkinderausstattung, Tiere nicht erlaubt, Transferservice, Trockner, Waschmaschine

Technik: CD-Player, DVD-Player, LAN, WLAN, Kabel/Sat, TV

So haben Gäste nach ihrem Aufenthalt bewertet

5 von max. 6 Punkten bei 17 Bewertungen insgesamt

Punkte	1	2	3	4	5	6
Ausstattung Zimmer/Fewo	●	●	●	●	●	●
Sauberkeit	●	●	●	●	●	●
Service & Freundlichkeit	●	●	●	●	●	●
Lage der Unterkunft (wie beschrieben)	●	●	●	●	●	●
Beschreibung entsprach der Unterkunft	●	●	●	●	●	●
Preis-Leistung	●	●	●	●	●	●
Empfehlenswert	●	●	●	●	●	●

Allgemeine Lageinformationen



Entfernungen

Autobahn: 60 km

Badestelle/Gewässer: 20 m

Bahnhof: 8 km

Geldautomaten/Bank: 9 km

Bushaltestelle: 1 km

Flughafen: 17 km

Golfplatz: 20 m

Krankenhaus/Klinik: 20 km

Radweg: 20 m

Strand: 8 km

Supermarkt: 8 km

Therme: 13 km

Tourist-Information: 8 km

Wanderweg: 20 m

Zentrum: 8 km

Objekt ID: 33582