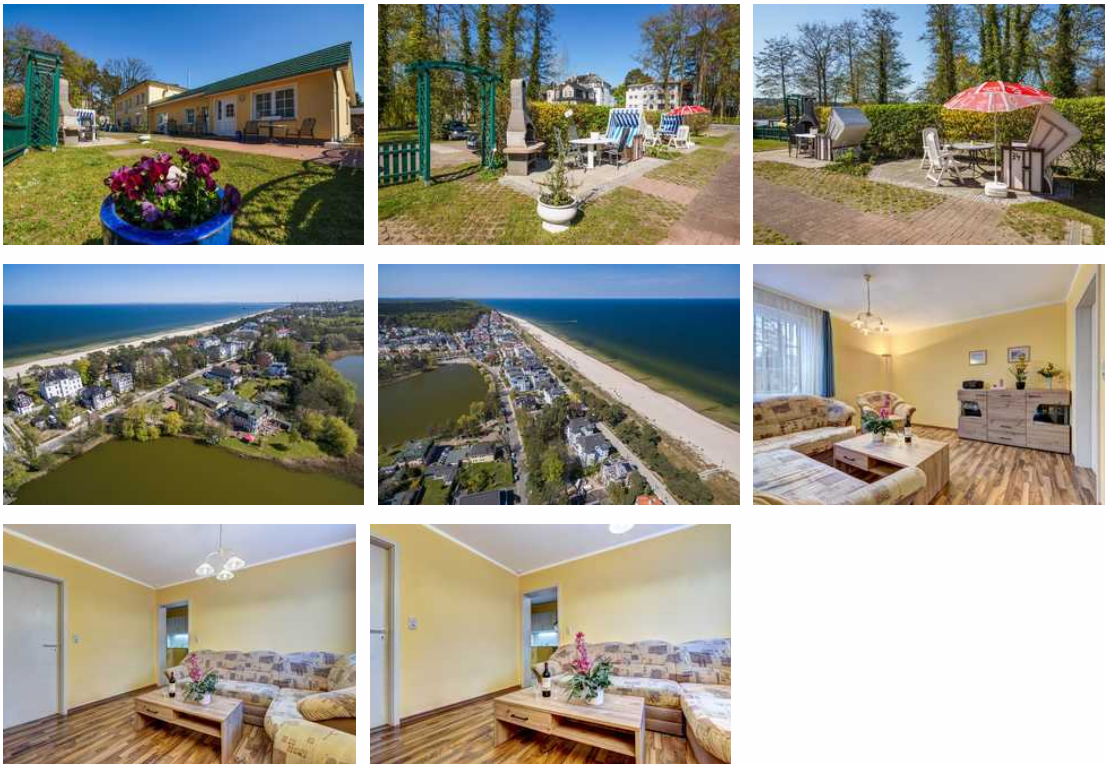


03 Bansin - Golz am See 05

Ferienwohnung - Apartment - Apartmentanlage

Bansin (Seebad)



Beschreibung

Unsere Ferienwohnungen "Golz am See" liegen unmittelbar am Schloensee in Bansin nur wenige Meter vom Strand und der Promenade entfernt.

Die 6 gemütlich eingerichteten Apartments bieten Platz für Alleinreisende, den Urlaub zu Zweit, mit der Familie oder Freunden.

Jede Wohnung verfügt über eine Terrasse und einen eigenen PKW-Stellplatz auf dem Grundstück.

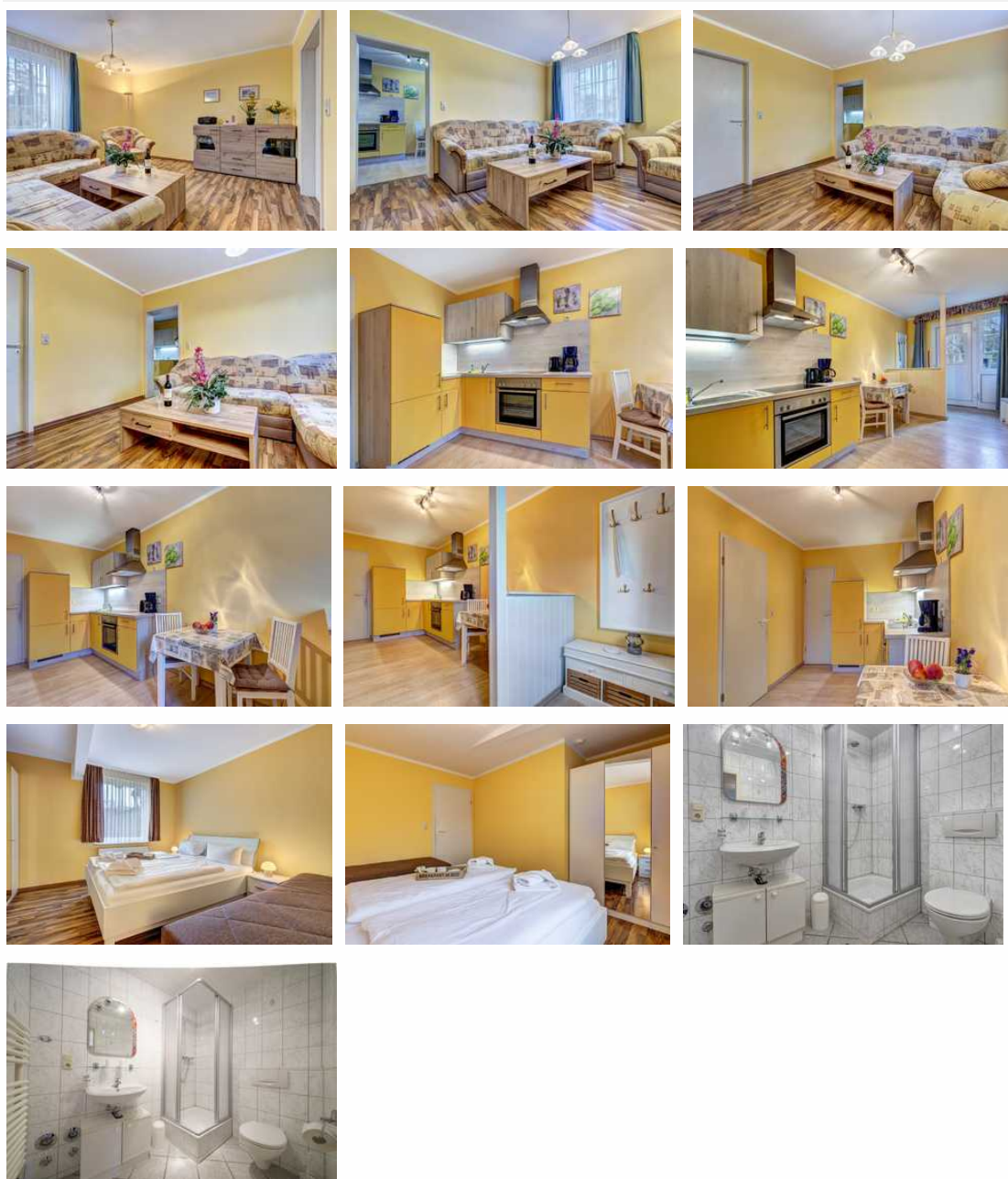
Sprachen: englisch, deutsch, polnisch

Qualitätssiegel

Mehr Sicherheit
im Urlaubsland
MV-gegen-Corona.de



Bansin_Golz am See 05



Die 55 Quadratmeter Wohnfläche verteilen sich auf 2 Räume, inklusive Küche und Badezimmer.

In dem gemütlichen Wohnraum begrüßt Sie eine bequeme Sofalandschaft. Diese kann als Aufbettung für die 3. Person genutzt werden.

Die farbenfrohe, separate Küche inklusive Essplatz am Fenster lädt zum gemeinsamen Kochen ein und ist komplett ausgestattet, so dass einer Selbstverpflegung nichts im Weg steht.

Das Schlafzimmer mit dem großen Kleiderschrank, einem bequemen Doppelbett und einem zusätzlichen Einzelbett sorgt für erholsamen Schlaf und bietet genügend Platz für Ihre Urlaubsgarderobe.

Das Badezimmer mit WC und Dusche und die möblierte Terrasse gehören ebenfalls zur Ausstattung dieser schönen Ferienwohnung.

Wir heißen Sie herzlich willkommen.

Ausstattung Zimmer

Größe: 55 qm
Belegung max.: 3
Anzahl Schlafzimmer: 1
Tiere willkommen: ja
TV: ja
Nichtraucher: ja

Hinweise zu Haustieren

Haustiere erlaubt

Allgemein: Doppelbett, ebenerdig, Einzelbett, familienfreundlich, Heizung, Nichtraucher, Nichtraucherhaus, radfreundlich, Schlafsofa, Terrasse, wanderfreundlich, Wohn/Schlafrum komb.

Außenanlage: Fahrradunterstellmöglichkeit, Parkplatz, Sitzecke im Garten, Strandkorb

Essen & Trinken: Grillmöglichkeit

Küche: Backofen, Kühlschrank, separate Küche

Sanitär: Dusche, Dusche/WC, WC-Toilette

Service: Bettwäsche, Handtücher, Tiere willkommen

Technik: TV, TV - Flachbild

So haben Gäste nach ihrem Aufenthalt bewertet

6 von max. 6 Punkten bei 5 Bewertungen insgesamt

Punkte	1	2	3	4	5	6
Ausstattung Zimmer/Fewo	●	●	●	●	●	●
Sauberkeit	●	●	●	●	●	●
Service & Freundlichkeit	●	●	●	●	●	●
Lage der Unterkunft (wie beschrieben)	●	●	●	●	●	●
Beschreibung entsprach der Unterkunft	●	●	●	●	●	●
Preis-Leistung	●	●	●	●	●	●
Empfehlenswert	●	●	●	●	●	●

Allgemeine Lageinformationen



Entfernungen

Arzt: 400 m

Bäcker: 500 m

Bahnhof: 2 km

Geldautomaten/Bank: 500 m

Bushaltestelle: 200 m

Nachbar: 10 m

Restaurant: 10 m

Strand: 400 m

Supermarkt: 400 m

Therme: 5 km

Tourist-Information: 800 m

Zentrum: 500 m

Objekt ID: 122441