

VLoddin_Haus Berlin Loddiner Höft

Ferienwohnung - Apartment

Loddin (Seebad)



Beschreibung

Das Loddiner Höft im Appartementhaus BERLIN befindet sich auf einer parkähnlichen Anhöhe angrenzend an das Naturschutzgebiet Loddiner Höft auf einer Landzunge am Usedomer Achterwasser mit Blick darauf. Das Haus Berlin beherbergt insgesamt 7 Ferienwohnungen.

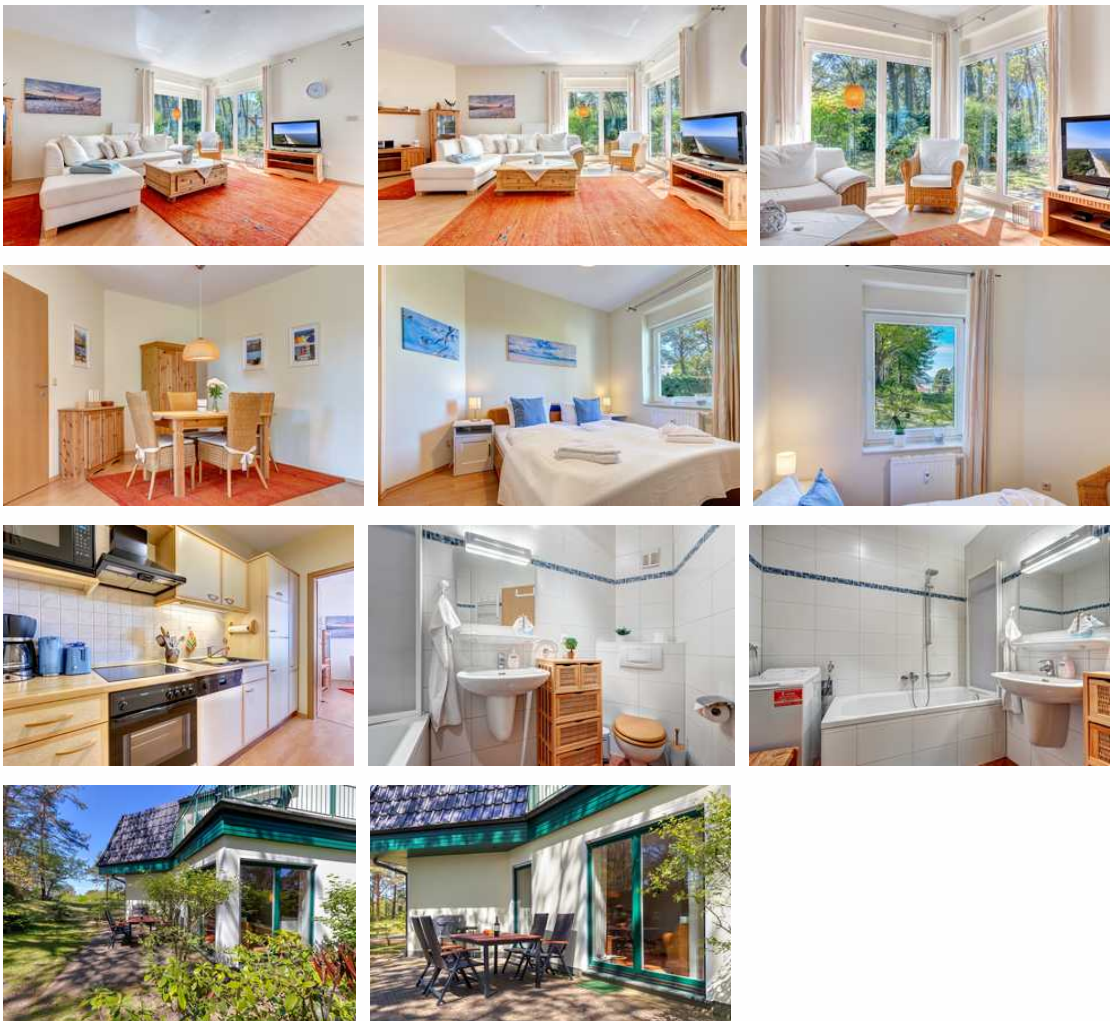
Die Insel Usedom ist mit 1.900 Sonnenstunden im Jahr die sonnenreichste Insel Deutschlands. Sie liegt im Nordosten Mecklenburg-Vorpommerns und ist mit dem Auto aus Richtung Berlin über die Autobahn A 20 bequem in 3 Stunden zu erreichen.

Insgesamt 40 km feiner Sandstrand laden zur Erholung ein. Das Hinterland der Insel, mit seinen einzigartigen Seen und

Landschaftsschutzgebieten, bietet ungetrübte Natur im Einklang mit traditionellem Handwerk und Landwirtschaft. Das milde Seeklima ist heilsam und erfrischend. Das Seebad Loddin gehört zu den Usedomer Bernsteinbädern und ist für jene, die Ruhe und Entspannung suchen ein echtes Highlight.

In zentraler Lage zwischen Ückeritz und Koserow liegt das Fischerdorf Loddin mit seiner Vielzahl reetgedeckter Bauernkaten. Das romantische Fischerdorf zählt zu den ältesten Siedlungen auf der Insel und bietet die Möglichkeit in unmittelbarer Nachbarschaft der touristischen Ostseebäder mit der ganzen Familie die Natur zu genießen. Zum Ostseestrand in Kölpinsee sind es von der Ferienwohnung aus nur 3 km, zum Supermarkt 2 km, zum Restaurant „Waterblick“ 100m und zum Bootsverleih ca. 300m. Zum Aussichtspunkt Loddiner Höft wandern Sie 1,3 km auf weidenumgebenen Pfaden, besonders lohnenswert um einen Sonnenuntergang über dem Achterwasser zu beobachten. Zu Karls Erlebnisdorf in Koserow sind es nur 3,5 km und zur Usedomer Bäderbahn 2,3 km. Das Achterwasser ist auch ein Paradies für Angler.

VLoddin_Loddiner Höft



Im idyllischen Seebad Loddin nahe des Achterwassers auf einem großzügigen Grundstück befindet sich das Haus Berlin. Auf einer Anhöhe gelegen mit dem seitlichen Blick auf das Achterwasser erwartet Sie im Erdgeschoss des Hauses Ihre schöne Zwei-Zimmer-Wohnung. Auf ca. 50 m² Wohnfläche sind alle Annehmlichkeiten für einen entspannten Ostseeurlaub vorhanden. Im Eingangsbereich der Wohnung befindet sich die komplett ausgestattete Einbauküche (Geschirrspüler, Backofen, 4 Ceranfeldern, Mikrowelle, Kühlschrank, Gefrierschrank, Kaffeemaschine und Wasserkocher). Das helle und freundliche Wohnzimmer mit bodentiefen Fenstern ist elegant eingerichtet und bietet den direkten Zugang zur eigenen, nicht einsehbaren großen Südterrasse mit seitlichem Blick auf das Achterwasser. Es verfügt über eine gemütliche ausziehbar Couch und einen Essbereich.

Im Bad, welches mit einer Badewanne ausgestattet ist, befindet sich zusätzlich ein Waschmaschine.

Das Schlafzimmer mit dem Doppelbett bietet Ihnen die Möglichkeit einen Blick auf das Achterwasser zu erhaschen. Ein Kinderreisebett und ein Hochstuhl für kleine Besucher stehen ebenfalls zur Verfügung.

Ein PKW-Stellplatz im Carport und ein kleiner Schuppen um Fahrräder abzustellen sind auch vorhanden.

Die Nähe zum Achterwasser, die Lage im idyllischen Seebad auf einem weitläufigen Grundstück bietet Ihnen ausreichend Platz um zu entspannen und zu entschleunigen.

Ausstattung Zimmer

Größe: 50 qm

Belegung max.: 5

Anzahl Schlafzimmer: 1

WLAN: ja

Nichtraucher: ja

Waschmaschine: ja

Hinweise zu Haustieren

Haustiere nicht erlaubt

Allgemein: allergikerger. (tierfrei), Doppelbett, ebenerdig, familienfreundlich, Heizung, Nichtraucher, Nichtraucherhaus, Schlafsofa, Terrasse, wanderfreundlich

Außenanlage: Garten zur Nutzung, Parkplatz

Essen & Trinken: Grillmöglichkeit

Küche: Backofen, Gefriermöglichkeit, Kühlschrank, Mikrowelle, separate Küche, Spülmaschine

Sanitär: Bad/WC, Badewanne

Service: Tiere nicht erlaubt, Waschmaschine

Technik: CD-Player, DVD-Player, WLAN, TV - Flachbild

So haben Gäste nach ihrem Aufenthalt bewertet

5 von max. 6 Punkten bei 7 Bewertungen insgesamt

Punkte	1	2	3	4	5	6
Ausstattung Zimmer/Fewo	●	●	●	●	●	
Sauberkeit	●	●	●	●	●	
Service & Freundlichkeit	●	●	●	●	●	

Punkte	1	2	3	4	5	6
Lage der Unterkunft (wie beschrieben)	●	●	●	●	●	
Beschreibung entsprach der Unterkunft	●	●	●	●	●	
Preis-Leistung	●	●	●	●	●	
Empfehlenswert	●	●	●	●	●	

Allgemeine Lageinformationen



Objekt ID: 107305